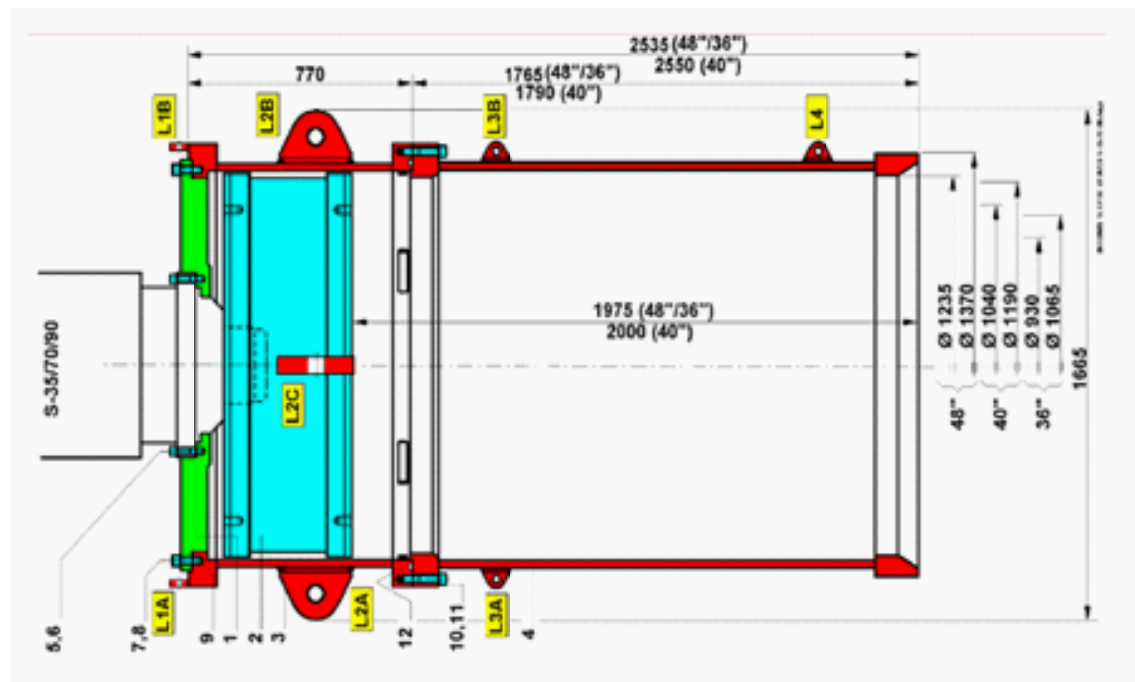


48" sleeve voor S-70/S-90



Gewichten		
Connectie ring	816 kg	
Slagplaat huis	1040 kg	
Slagplaat	4200 kg	
Totaal	6056 kg	
Paal geleiding 36"	1835 kg	
Paal geleiding 28"	1681 kg	
pile quiding 24"	1875 kg	
Maten (mm)	48"	40"
Totale lengte	2535	2550
Totale breedte	1665	1665
Insteek lengte	1975	2000
Hijs ogen	WLL (working load limit)	Gat diameter
L1A/B	6.5 ton	Ø 27 mm
L2A/B/C	25 ton	Ø 54 mm
L3A/B	6.5 ton	Ø 27 mm
L4	6.5 ton	Ø 27 mm
		Dikte
		30 mm
		45 mm
		30 mm
		30 mm